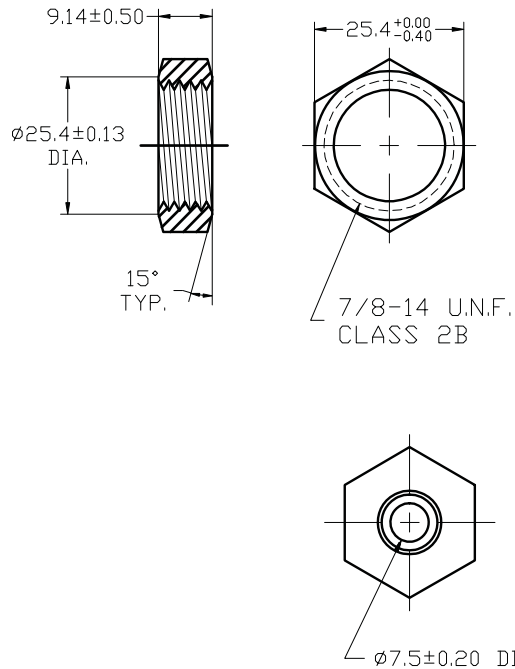
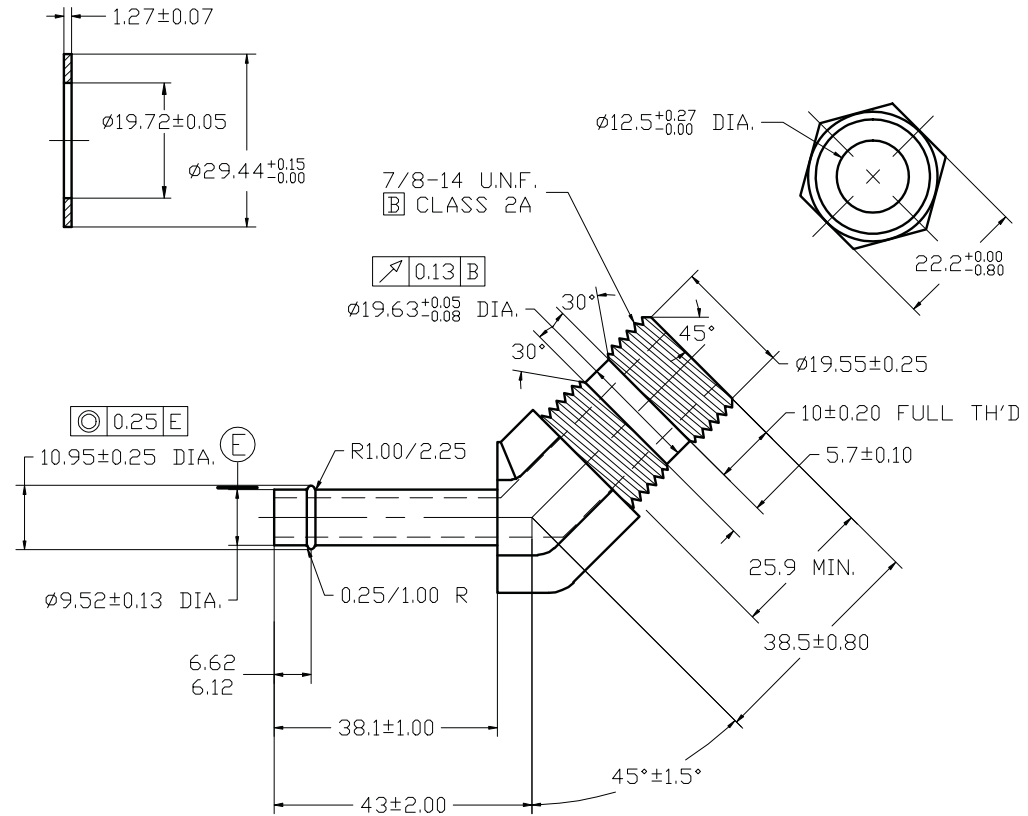


REV 更改号	DATE 日期	REVISION DETAILS 更改内容	APPD 审核并批准
A	2020.01.02	Drawing Update	

螺母



垫片



UNLESS SPECIFIED
ALL DIMENSIONS IN mm,
MACHINED SURFACES Ra=3.2um,
ANGLE TOLERANCES ±5°,
Other tolerance except angles,
in accordance with
GB/T1804-2000(ISO2768-1)-m
and GB/T1184-1996(ISO2768-2)-m

其它事项,
图示尺寸单位为mm,
未注机加工表面粗糙度 Ra=3.2um,
未注角度公差 ±5°,
其它未注公差 (除角度外) 均按:
GB/T1804-2000(ISO2768-1)-m 和
GB/T1184-1996(ISO2768-2)-m

Zhejiang Gaocheng Autoparts Co.,Ltd		
PART No 零件名	4603-06-10NWO	
SCALE:	APPD: 批准	DRN: 制图 Sun Jianguan 2020.01.02
NTS	DATE: 日期	CHK: 审核 Li Junbiao 2020.01.02

MATERIAL	Chinese steel 45	
FINISH	Remove all sharp edges,burrs,slivers and sharp break all edges 0.127-0.254mm. ZINC PLATING WITH 8um MICRONS MINIMUM PLATING THICKNESS AND TRIVALENT CHROMATE PASSIVATION AND WITHSTAND 96 HRS TO WHITE / 144 HS TO RED RUST IN SALT SPRAY TEST. 去除所有毛刺、铁屑等杂质物，锐边倒钝0.127-0.254mm。 镀锌，三价铬钝化，银白色，盐雾试验96小时无白锈，144小时无红锈，镀锌层厚度大于8um。	